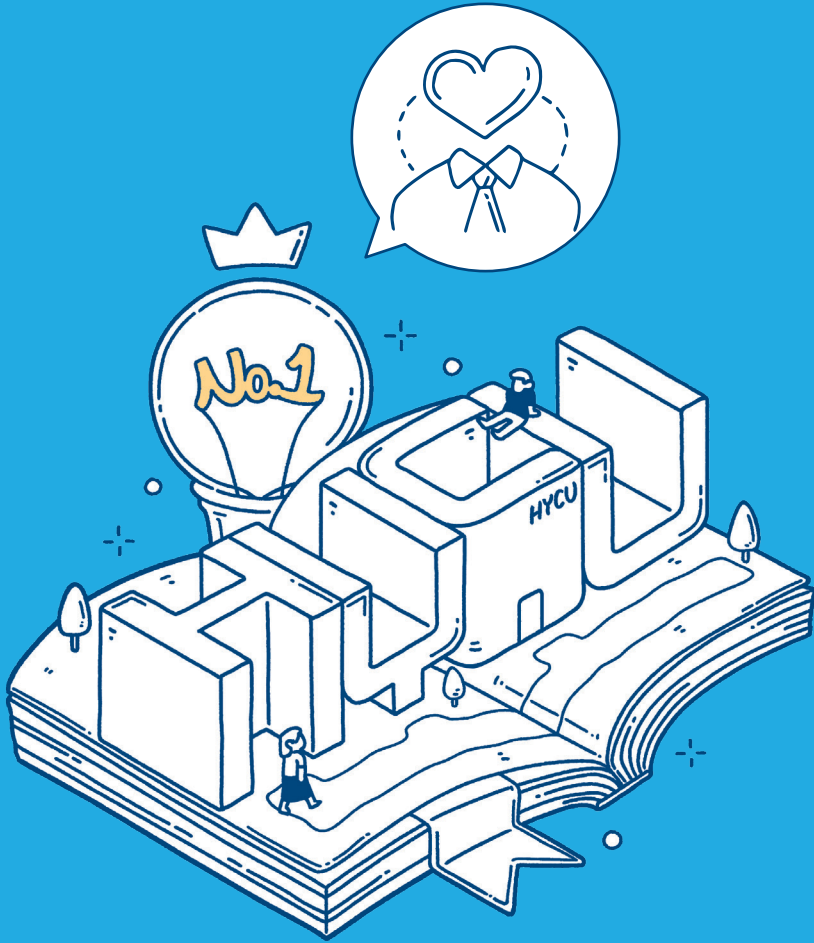


대한민국 No.1 한양사이버대학교  
www.hycu.ac.kr



# 사회복지학과

나만의 소중한 성공을 이루는 곳  
인문·사회과학적 지식은 물론 기술 습득까지



한양사이버대학교

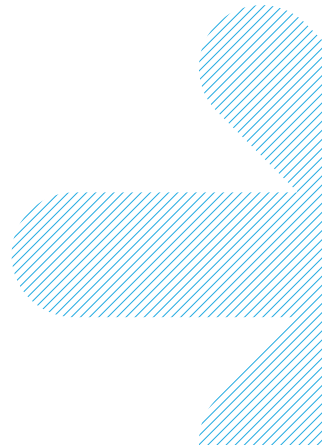
# 언제 어디서나 새로움 가득한 복지사회 분야의 지식을 쌓아가다



인간의 삶의 질을 보장하는 복지사회 결실을 위해  
사회복지에 대한 공통적 이해를 기반으로  
사회복지분야에 대한 폭넓은 역량을 키워나가고 있습니다.

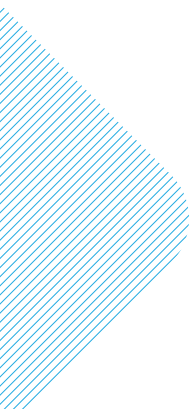
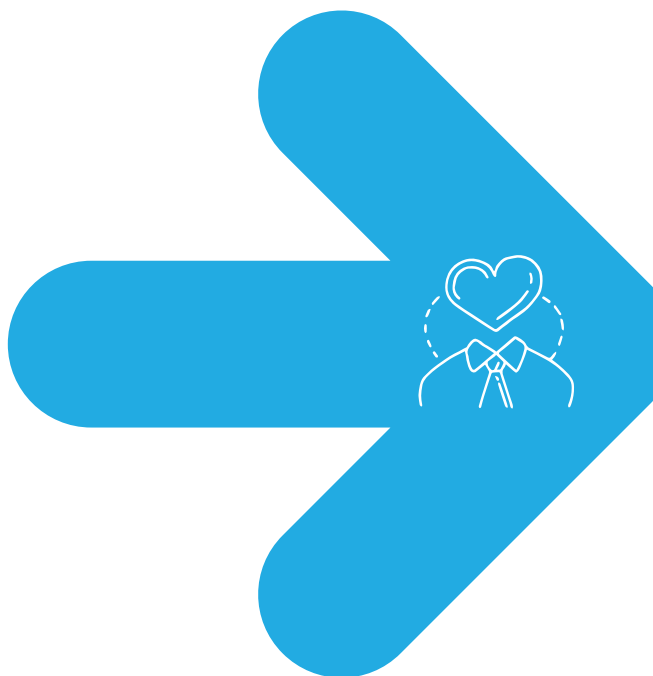


- 004 학교 강점
- 008 학과 소개
- 012 커리큘럼
- 014 교수 인터뷰·교수진
- 016 학과활동·공유전공
- 019 캠퍼스 안내





# Social Welfare



# 미래 지식사회를 이끌 인재들이 전문가로 거듭나는 곳 한양사이버대학교

한양사이버대학교는 고품질의 강의 콘텐츠와 건실한 교육 철학, 풍성한 인프라를 통해 미래 지식사회를 이끌 리더를 양성하고 있습니다. 전문적이고 실용적인 교육과정을 통해 전문가로 다시 태어나는 배움터, 바로 한양사이버대학교입니다.



학생 수

19,441명

국내 최대

### 국내 최대 사이버대학교

11개 학부 39개 학과(전공)에 19,441명 재적  
사이버대학교 중 가장 많은 규모

※ 2022년 대학정보공시 기준(학부+대학원)

전임교원 수

79명

우수한 교수진

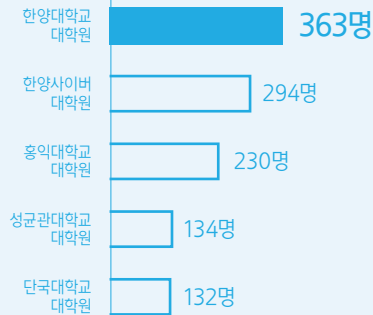
### 우수한 교수진의 고품질 강의

- 전임교원 수 79명으로 사이버대학교 중 가장 많은 전임교원 강의 시행

- 전임교원 강의 담당 비율 64.3%, 사이버대학교 중 가장 높은 비율

※ 2022년 대학정보공시 기준

### 명문대학원 진학을



### 최고의 명문대학원 진학을

졸업생의 약 10%가 한양대 등 주요 명문대학원 진학

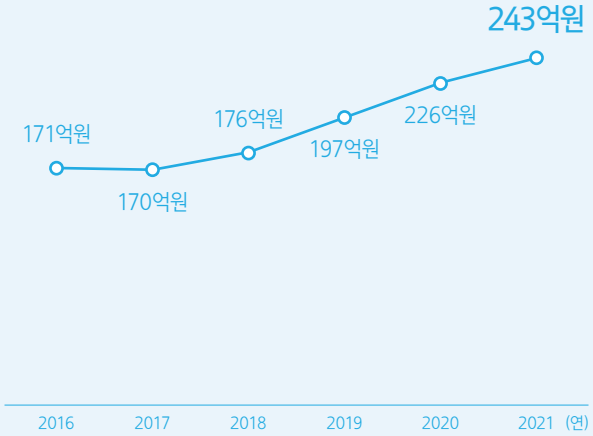
※ 2022년 8월 기준



### 최고의 장학 혜택

2021년 총금액 243억 원,  
15,826명 장학 혜택 수혜  
다양한 장학제도 운영  
※ 2021년 장학금 수혜 인원 기준

### 장학 혜택



### 사업 선정

#### 교육혁신 지원

융합 교육 플랫폼 모델 구축

#### 교육특성화

자동채IT융합교육공학과  
디지털 건축도시공학과

#### 콘텐츠개발

코딩강사 양성과정  
창업비즈니스 교육과정

#### 사이버대학 특성화, 교육콘텐츠개발 사업 선정

##### 원격대학 교육혁신 지원 사업 선정(2021년)

- 공유가치 창출을 위한 융합 교육 플랫폼 모델 구축 사업

##### 성인학습자 역량 강화 교육 콘텐츠 개발 사업

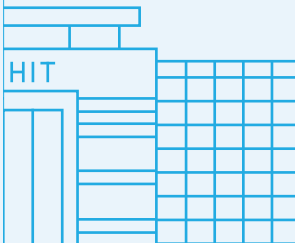
- 창업비즈니스 프로세스 교육과정(2020년)  
- 4C인재를 육성하는 코딩강사 양성과정(2018년)

##### 국가직무능력(NCS)기반 특성화 사업(2014년)

- 디지털 건축도시공학과

##### 선취업 후진학 특성화 사업(2013년)

- 자동채IT융합교육공학과



**교육부 원격대학평가 전 영역 최우수 등급**

행정, 경영, 교육성과, 수업, 인적자원, 물적자원  
6개 분야 최우수 등급



**원격대학평가**

한국을 빛낸  
창조경영 참교육  
부분 교육부  
장관상 수상  
(2019년)

교육부  
사이버대 역량평가  
전체 영역 최고  
성적 획득  
(2013년)

교육부  
원격대학 평가  
6대 전 영역  
최우수 등급  
(2007년)

**서비스 서비스품질지수(KS-SQI) 1위**

높은 만족도를 자랑하는 수요자 중심 서비스  
서비스품질지수(KS-SQI) 1위, 최다 선정(15회)

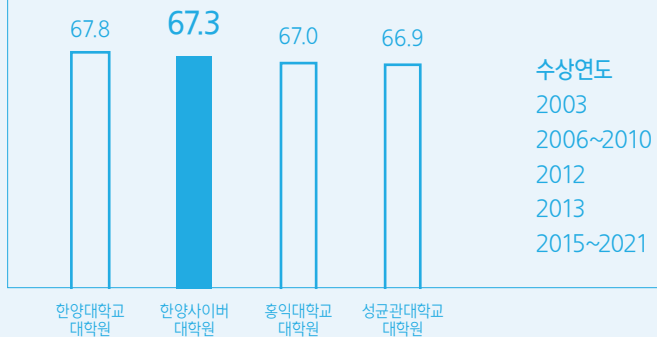
강의개발관리시스템을 통한 고품질 강의

내 손안의 Smart Campus  
: 전 과목 모바일 강의 제공 및 출석 인정

국내 대표적 기업과 산학협력 구축  
: 삼성전자, 현대자동차, KT 등 국내 대표 기업  
613개와 산학협력 관계 구축

※ 2021년 한국표준협회 발표자료 기준

**KS-SQI**



# 복지사회를 선도하는 사회복지학과

사회복지  
시설경영

사회복지  
서비스

사회복지  
상담



**학생 맞춤형 교육**

국민의 권리인 복지의 개념은 시간이 지나면서 범주가 넓어지고 있습니다. 2000년 국민기초생활보장법 시행으로 기존 생활보호제도에서 쓰이던 ‘보호’라는 용어는 ‘보장’으로 변화했습니다. 많은 사람들이 국가와 사회에 더 높은 수준의 복지를 요구하고 있습니다.

국가와 사회의 의무를 일선에서 행하는 사람을 바로 사회복지사라 일컫습니다. 인간의 존엄성, 자유, 평등을 보장하는 복지사회 연구를 통해 시대가 원하는 사회복지사를 양성하고 있습니다.

**세부 트랙**

사회복지학과는 세부적인 사회복지 교육을 통해 사회복지에 대한 공통적인 이해를 높입니다. 이후 심화과정에서는 사회복지시설경영, 사회복지서비스, 사회복지상담 각 트랙별로 현장에서 필요한 교과목을 선택적으로 수강할 수 있습니다. 또한, 사회복지학과 내 다른 트랙의 교과목을 교차 수강할 수 있어 사회복지분야에 대한 폭넓은 이해가 가능합니다. 복지 서비스 수요자에게 최적의 시스템 마련을 위한 기관 및 시설 경영과 다양한 사회서비스 영역의 프로그램 기획·설계, 어려움을 겪는 사람들에게 상담 및 원조를 수행하는 능력을 배양합니다.

**지원 혜택**

사회복지학과에서는 사회복지 실무에 있어 필수적인 교과목 뿐 아니라, 전문성을 향상시킬 수 있는 다양한 분야별 교과목을 구성하여 다양한 자격증을 취득할 수 있도록 지원하고 있습니다. 사회복지학과 개설과목만으로도 사회복지 학사학위 뿐 아니라 사회복지사 2급, 건강가정사 등을 취득할 수 있습니다. 사회복지사 2급 취득은 국가공인 사회복지사 1급 시험을 볼 수 있는 요건이 됩니다. 사회복지사가 되면 공공 및 민간 복지기관에서 근무하거나, 공무원, 전문직 및 진학, 일반 기업체 취업 등 다양한 사회진출이 가능합니다.

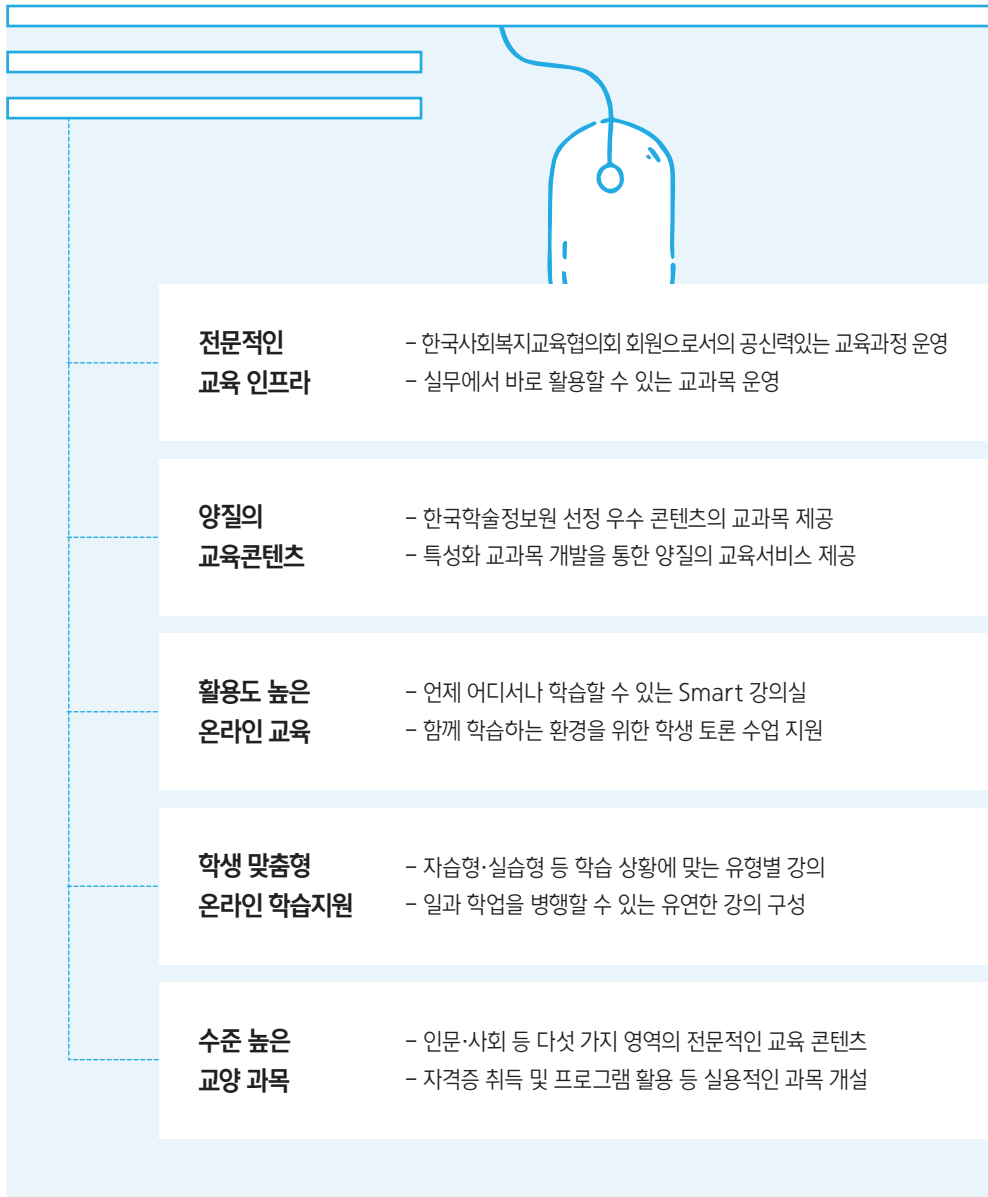
**교육 특징**

사회복지학과에서는 변화하는 사회문제와 이를 해결하기 위한 제도, 정책, 서비스, 실천을 습득하기 위한 특강을 운영하고 있습니다. 다양한 오프라인 특강과 모임을 통해 여러 사회문제와 그에 대한 제도와 정책의 문제점을 파악해 효과적인 해결방안을 제시하고자 합니다. 이를 통해 한양사이버대학교 사회복지학과가 추구하는 목표인 ‘Welfare’를 실천하고, 혁신적인 학과 운영을 통해 세계 인류를 위한 대학으로 성장하기 위해 노력하고 있습니다.

**교육 인프라**

- 우수한 양질의 교육 서비스 제공
- 한양대학교와 도서관 및 각종 시설 이용
- 사회복지현장실습 활동 지원
- 정보부처 및 사회복지 기관 연계 활동
- 선후배들과의 학습 네트워크 구축
- 심리상담·취업지원센터 등의 복지 서비스
- 한양대학교와 학점 교류
- 현장에서 활약 중인 우수한 교수진의 교육
- 사이버대학 최초 종합사회복지관 위탁 ‘성동구립성수종합사회복지관’ 운영 현장과 학교의 협업: 사이버대학 최초

# 창의적인 인재를 위한 ON-LINE 교육 프로그램



# 전문적 인적 네트워크 구축 OFF-LINE 지원 시스템

## 자격증 취득 적극 지원

- 사회복지사 1급 자격증 취득을 위한 스터디 운영
- 다양한 분야에 도움이 되는 관련 자격증 취득 가능

## 사회복지 현장실습 운영

- 인문·사회과학적 지식을 위한 전문 특강 진행
- 다양한 사회복지현장에서 160시간 사회복지현장실습 진행
- 현장실습 지원을 위한 성수종합사회복지관 운영

## 석사 및 박사 학위 취득

- 한양대 등 국내외 유명 대학원 진학 지도
- 한양사이버대학교 대학원 진학 시 장학금 혜택 지원

## 학습 적응을 위한 멘토링 프로그램

- 다양한 오프라인 활동을 통한 정보 교류의 장 제공
- 재학생 및 졸업생이 함께할 수 있는 프로그램 운영

## 한양학원의 복지 혜택

- 한양대학교 의료원 이용 시 본인 및 가족 구성원 진료 할인
- 한양대학교와 학점 교류 및 도서관 등 각종 시설 이용 지원

### 졸업 후 진출 분야

노인, 장애인, 아동 등 대상의 사회복지기관 및 시설에서의 근무 / 사회복지시설 설립 및 위탁 / 사회복지 전담 공무원으로서의 근무 / 대학원 진학 및 연구 전문직으로의 진출 / 다양한 교육기관의 강사 활동 / 대기업 및 중소기업 등 일반 기업체 취업 / 비영리조직이나 시민사회단체 활동 / 학교, 병원 등 관련 공공기관에서 사회복지사로 활동

# 커리큘럼

## 사회복지학과

학년	과목 구분	1학기		2학기	
		과목명	학점	과목명	학점
1학년	전공	사회복지실천과현장	3	사회복지실천과현장	3
		◆사회복지학개론	3	사회문제론	3
		자원봉사론	3	아동복지론	3
		◇◇인간행동과사회환경	3	한국수어의이해와실제	3
		사회복지역사	3	건강가정론	3
2학년	전공	국제사회복지론	3	사회서비스론	3
		◆사회복지행정론	3	◆사회복지법제와실천	3
		노인복지론	3	청소년복지론	3
		◆◇지역사회복지론	3	장애인복지론	3
		◆사회복지실천론	3	◆사회복지실천기술론	3
		◇가족복지론	3	가족정책론	3
3학년	전공	사회복지상담의이론과실제	3	사업계획과창업실무	3
		집단사회복지실천론	3	정신건강사회복지론	3
		◆사회복지조사론	3	◆사회복지정책론	3
		여성복지론	3	학교사회복지론	3
		사회복지지도감독론	3	사례관리론	3
		사회복지와문화다양성	3	가족상담및가족치료	3
4학년	전공	소비자행동론	3	진로및직업상담	3
		정서장애의이해와치료	3	<b>졸업프로젝트</b>	2
		<b>졸업프로젝트</b>	2	◆사회복지현장실습	3
		프로그램개발과평가	3	사회복지시설운영론	3
		의료사회복지론	3	사회복지윤리와철학	3
		◆사회복지현장실습	3		

※ 붉은색으로 표시된 과목은 졸업 과목으로 졸업 마지막 학기에 1회만 수강하시면 됩니다.

※ 계절학기로 표시된 과목은 정규 및 계절학기에 동시에 개설되니 조절하여 수강 가능합니다.

◇ 표시된 과목은 보육교사 2급 자격증을 취득 위한 과목의 일부임

※ 2017년부터 사회복지학부 개설 <아동복지론>은 보육교사 자격증 과목으로 인정 안됨을 주의

※ 2017년부터 아동학과 개설과목인 <아동권리와 복지>로 수강해야 함

※ <사례관리론>은 3,4학년 과목으로, <사회복지실천론>과 <사회복지실천기술론>을 이수한 학우님들만 수강신청 가능함.

◆ 표시된 과목은 사회복지사 2급 자격증 취득과목 중 필수과목이므로 반드시 들어야 함. 사회복지사2급 자격증 취득에 대한 자세한 안내는 학사안내>자격증>사회복지사를 참고

※ "사회복지학과 커뮤니티>학과공지>실습과정 안내" 반드시 확인

## 교과목상세안내

### 1학년

- 사회복지실천과연장** 사회복지 실천현장을 이해하게 함으로써 사회복지사로의 정체성 확립
- 사회복지학개론** 사회복지의 학문적 연구와 실천에 관한 지식과 가치를 개괄적으로 소개
- 자원봉사론** 자원봉사의 이론을 이해하고, 자원봉사 프로그램 현황을 파악해 향후 자원봉사 프로그램을 개발, 관리할 수 있는 능력 배양
- 인간행동과사회환경** 인간의 성장과 발달과정에 관한 행동과학분야 이론을 살펴보고, 사회환경적 요소들이 인간의 행동에 미치는 영향 검토
- 사회복지역사** 선진국 및 우리나라의 사회복지제도 조망을 통해 현대 복지국가의 성격과 핵심 쟁점을 이해
- 사회문제론** 현대 사회가 갖는 제반 사회문제에 대한 이해력과 분석력을 함양할 수 있는 이론적 지식 습득
- 아동복지론** 아동복지론을 중심으로 아동복지의 개념과 원칙을 이해하고 향후 현장에 적용
- 한국수어의이해와실제** 인간존중과 인간평등을 위해 청각장애인의 언어인 수어를 배움으로써 청각장애인과 의사소통 능력을 배양
- 건강가정론** 건강가정에 대한 이론적 이해와 건강가정지원센터의 기능과 역할, 건강가정사가 갖추어야 할 실천기술 등의 내용 학습

### 3학년

- 사회복지상담의이론과실제** 사회복지 상담의 의미, 상담과정 등을 학습하고 실제 상담에 활용 가능한 구체적인 기술 제공
- 집단사회복지실천론** 집단사회복지실천의 개념과 집단 프로그램 기획과 평가에 대해 학습
- 사회복지조사론** 사회복지 실천현장에서 사용되는 양적, 질적 조사방법론 학습
- 여성복지론** 다양한 여성문제와 관련된 사회복지정책 및 실천방법을 학습
- 사회복지지도감독론** 초임 사회복지사나 실습생 지도에 필요한 지식과 기술을 학습
- 사회복지와문화다양성** 한국사회의 다문화 현실에 대해 파악·진단하고, 각국의 해결방법을 학습
- 사업계획과창업실무** 창업을 계획하는 학생들에게 각종 창업관련 다양한 지식을 습득
- 정신건강사회복지론** 정신건강복지와 관련된 개념과 이론과 실천방법 등을 학습
- 사회복지정책론** 사회복지정책의 개념과 가치, 이념 및 복지국가 등에 관한 이해와 사회복지정책의 과정, 내용, 효과 등에 대한 분석의 준거들을 학습
- 학교사회복지론** 학교사회복지에 대한 기초적인 지식과 학교사회복지 관련 이슈 습득
- 사례관리론** 사례관리의 개념, 이론적 근거, 사례관리자의 역할, 단계별 실천과정 학습
- 가족상담및가족치료** 가족치료에 관한 이론과 실제 사례를 살펴봄으로써 전문가로서의 기초지식 함양

### 2학년

- 국제사회복지론** 국제적인 안목에서 사회복지정책, 프로그램 실천 등을 이해하고 국제사회복지실천 방법 학습
- 사회복지행정론** 사회복지행정의 개념과 기본 원리를 학습해 사회복지 전담체계를 이해하고, 운영에 필요한 지식과 기술 습득
- 노인복지론** 노년기의 특성과 삶, 관련된 사회복지적인 이슈들을 이해하고 노인복지 증진을 위한 사회복지정책 서비스에 대해 학습
- 지역사회복지론** 지역사회 및 그 구성원들이 지니는 사회적 문제와 이를 해결하기 위해 사회복지사가 갖추어야 하는 자질과 역량, 기술 등을 학습
- 사회복지실천론** 사회복지실천에 필요한 기본적인 개념과 사회복지실천의 가치, 이념 및 윤리에 대해 이해
- 가족복지론** 가족복지의 개념과 필요성, 가족복지접근방법을 이해하고 실천기술 함양
- 사회서비스론** 사회복지서비스에 대한 기본적 지식과 현황, 사회서비스 정책과 과제 교육
- 사회복지법제와실천** 사회복지법들의 이념 및 원칙을 이해해 전문가적인 법해석과 적용 능력 함양
- 청소년복지론** 청소년 문제 및 청소년 복지에 관한 이론과 실천영역의 현황 및 과제를 학습
- 장애인복지론** 장애인복지의 개념과 장애인복지의 핵심 이슈와 과제 등을 이해
- 사회복지실천기술론** 사회복지현장에서 필요한 이론과 기술을 이해하고 종합적인 실천 모델 이해
- 가족정책론** 한국 가족의 변화 양상에 대한 논의를 살펴보고, 한국 가족 정책의 발전 방향 모색

### 4학년

- 소비자행동론** 소비자 행동과 관련된 원리 및 이론을 이해하고, 이를 마케팅에 응용할 방법 습득
- 정서장애의이해와치료** 정서장애의 본질을 이해하고 치료에 필요한 구체적인 내용과 절차 학습
- 프로그램개발과평가** 사회복지 프로그램을 효과적으로 기획하고 관리하며 사회복지 서비스를 효과적으로 전달하는 능력 배양
- 의료사회복지론** 환자를 대상으로 하는 사회복지사에게 필요한 전문적 지식과 윤리적 태도 학습
- 사회복지현장실습** 사회복지기관 및 시설에서의 실습을 통해 사회복지전문가로서의 가능성 검토
- 진로및직업상담** 진로상담의 이론과 실제에 관한 학습을 통해 진로상담자로서의 능력 함양
- 졸업프로젝트** 사회복지학과에서 배운 이론과 기술을 활용해 사회복지사로서의 향후 계획 수립을 도움
- 사회복지시설운영론** 사회복지시설 설립과 운영에 적용해 효과적인 복지시설 운영방안 학습
- 사회복지윤리와철학** 사회복지 실천현장에서 만나는 윤리적 갈등상황을 제시하고, 이에 대한 토론을 통해 윤리관 정립

# 사회복지학과 교수 인터뷰

권기창  
교수

사회복지학과에서 행복한 사회를 만드는  
전문가의 역량을 키우세요

한양사이버대학교 사회복지학과에 여러분을 초대합니다  
한양사이버대학교 사회복지학과는 더불어 사는 세상을 꿈꾸는 따뜻한 가슴을 가진 사람들이 모인 곳입니다. 그동안 사회복지 시설경영과 서비스, 상담 등 다양한 영역의 전문적인 강의를 통하여 유능한 사회복지사를 배출해오고 있습니다. 한양사이버대학교는 '일과 학업의 병행'이 가능한 원격교육기관입니다. 인터넷을 통하여 학습이 이루어짐으로써 24시간 언제 어디서나 수강이 가능합니다. 직장을 다니면서 학습을 병행할 수 있기에 재학생의 70% 이상이 직장인 신분이며, 세계 27개국에서 온라인을 통해 수강하고, 이동이 불편한 장애학생들에게도 교육의 기회를 부여하고 있습니다. 한양사이버대학교는 '저렴하고 쉽게 접근'할 수 있는 평생교육기관입니다. 나이에 관계없이 수능시험과 무관하게 입학할 수 있으므로 다양한 연령층이 재학하고 있습니다. 나아가 졸업생들의 다수는 국내외 유수한 대학원으로 진학하기도 합니다. 또한 일반 대학의 1/3에 해당하는 저렴한 학비, 그리고 다양한 장학제도를 통해 여러분의 경제적 부담도 덜어드릴 것입니다. 한양사이버대학교 사회복지학과는 미래를 지향합니다. 미래 유망직종인 사회복지사 자격증을 졸업과 동시에 받게 됩니다. 졸업 후에는 각종 사회복지시설과 기관으로, 공무원으로, 기업으로 진출하고 직접 시설운영도 가능합니다. 또한 건강가정사, 전문사회복지사, 보육교사, 평생교육사 등의 자격증을 따서 새로운 길을 모색할 수도 있습니다. 한양사이버대학교 사회복지학과를 통하여 여러분이 꿈꾸는 소중한 미래를 가꾸어 가시기 바랍니다. 저희 모든 구성원들은 그 여정에 언제나 함께 하겠습니다.



# 사회복지학과 교수진

## 권기창 교수

한양대학교 행정학과 학사  
한양대학교 대학원 행정학 박사  
- (전)한국정책과학 학회장

## 박경수 교수

연세대학교 사회복지학과 학사  
성균관대학교 대학원 사회복지학과 박사  
- (현)사회복지공동모금회 이사 / 배분분과  
실행위원회의 위원장

## 구혜영 교수

이화여자대학교 정치외교학과 학사  
가톨릭대학교 대학원 사회복지학과 박사  
- (현)광진(특수) 학교 학교운영위원장

## 김진숙 교수

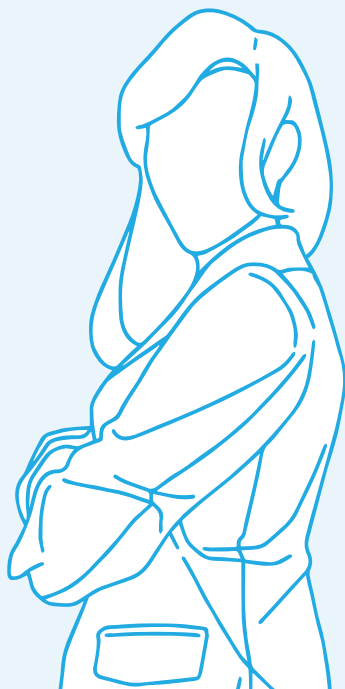
이화여자대학교 사회복지학과 학사  
서울대학교 대학원 사회복지학과 박사  
- (현)서울동남권 아동보호전문기관 운영위원

## 장연진 교수

서울대학교 사회복지학과 학사  
서울대학교 대학원 사회복지학과 박사  
- (현)서울특별시사회복지협의회 전문위원

## 하지선 교수

가톨릭대학교 사회복지학과 학사  
가톨릭대학교 대학원 사회복지학과 박사  
- (현)서울특별시사회복지협의회 정책협력실  
연구위원



# 교육의 새로운 지평을 여는 오프라인 학과 활동



## 사회복지 현장 실습

- 자격증 취득을 위한 사회복지 현장 실습 운영
- 오리엔테이션 및 실습평가회를 통한 전문성 강화

## 학생 중심 동아리와 지역모임

- 다양한 분야 봉사과 스터디로 현장감 있는 학습동아리 운영
- 11개 지역모임을 통한 학교생활 정보 공유

## 학술제 및 미래복지포럼 개최

- 사회복지 이슈와 관련된 다양한 주제의 학술제 진행
- 사회복지정신 및 사회복지사의 역할 고찰
- 매학기 교수님들의 릴레이오프라인 특강 진행

## 한양사이버대학교 해외 문화탐방

- 글로벌 리더로서의 역량 강화를 위한 해외 문화탐방 진행
- 국제적 소양을 갖춘 진취적이고 글로벌 인재 양성

## 재학생 멘토링 프로그램

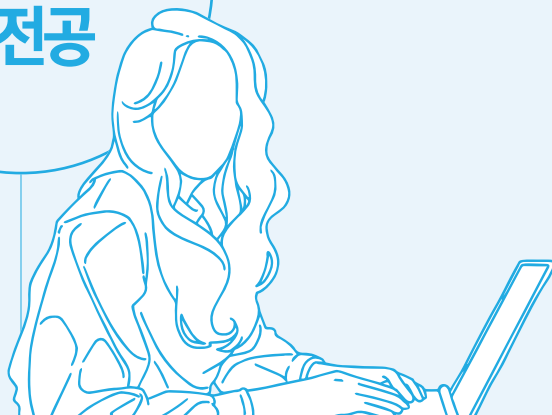
- 신·편입생 초기 대학생할 적응 지원을 위한 학생 협력 프로그램
- 동일 학과생으로 이루어지는 멘토-멘티 조별 매칭 진행

## HYCU 빅 페스티벌

- 재학생 및 졸업생의 애교심 고취를 위한 매해 축제 개최
- 체육대회 및 장기자랑, 축구 경기 등 다양한 프로그램 진행



주전공과  
제2전공을  
이수하는  
**HYCU**  
공유전공



**HYCU 레고 블록체인 커리큘럼**  
: 레고 블록 체인을 통한  
교육과정 강화

- 주전공 외 정규편제학과(학부)를 제2전공으로 이수하는 제도
- 이수체계와 교과목 레벨화를 통한 수준별 교육과정 편성
- 나노디그리, 공유전공학부(학과)제 편성 운영
- HYCU Diploma로 장기적 연계 가능(평생교육원, 시간제 학생)

**HYCU 첫 번째 공유전공**  
: 산업공학전공

- 제조 관련 다수의 요소를 시스템으로 정의·분석·관리하는 학문
- 산업공학의 전통적인 연구방법론을 적용한 영역 확대 추세
- 정통 학문과 응용 학문이 융합하여 작동하는 교과과정 제공
- 스마트팩토리 및 신산업으로 진출할 수 있는 인재 양성

**HYCU 두 번째 공유전공**  
: 심리학전공

- 인간의 행동과 의사결정과정을 과학적으로 연구하는 학문
- 인문과학, 자연과학, 공학, 예술에 이르기까지 다양한 분야 접목
- 정보처리과정에 기반하여 문제 해결 향상을 위한 교과목 제공
- 졸업 후 심리학과 연관된 다수의 직업군 및 대학원 과정 진출

# 꿈을 향해 나아가는 학생들의 이야기

## 졸업생 송진선 학우

40대 중반의 나이에 새로운 공부를 시작한다는 것이 큰 도전이었지만 한양사이버대학교의 체계적이고 수준 높은 교육과정과 학과 교수님, 동문과의 학업을 통한 유대가 가장 좋다고 판단되어 선택하게 되었습니다.

학과를 졸업한 후 한양대학교 상담심리대학원 상담심리학과에 진학한 저로서는 사회복지학과 재학 중 여러 강의를 통한 경험이 큰 도움이 되었고 현재 전공이 바뀌었음에도 한결 수월하게 학업을 이어나가고 있습니다. 더불어 사회복지 현장을 더욱 심도 있게 공부할 수 있는 학술제와 오프라인 특강도 너무나도 훌륭한 강의였다고 생각합니다.

학교 안팎에서 봉사활동은 물론 여러 동아리 활동과 지역 모임을 통해 동기와 선후배가 함께 어울려 봉사하며 학교생활의 정보공유를 비롯해 학습의 어려움도 함께 해결해나갈 수 있었고 함께 사회복지를 실행해 볼 수 있었다는 점이 가장 큰 경험이었습니다.

대학을 진학하기 전까지 학업을 얼마나 잘 해낼 수 있을지에 대해 저 스스로 의구심과 불안함이 많았는데 막상 학교에 다니는 4년 동안 제 인생 그 어느 때보다 더 많은 것을 배우고 느낄 수 있었던 시간이었습니다.

각자 원하시는 작은 꿈의 발판이 될 수 있다는 마음으로 한양사이버대학교 사회복지학과에서 지금 시작해보시면 어떨까요?



# 한양사이버대학교 캠퍼스맵

(04763) 서울시 성동구 왕십리로 220

한양사이버대학교

T 02. 2290. 0114

한양사이버대학교  
사이버 1관

한양사이버대학교  
사이버 2관

한양종합기술원 HIT

한양의료원

도서관



입학 안내

T 02. 2290. 0082

<http://go.hycu.ac.kr>



사회복지학과

T 02. 2290. 0400



**한양사이버대학교**

04763 서울시 성동구 왕십리로 220 한양사이버대학교

T 02. 2290. 0114 F 02. 2290. 0600